

「Shade3D最新機能紹介

～より自在な造形とAIの活用による今後の展望～、 スイート千鳥エンジンの活用」

“Introducing the latest features of Shade3D

～ Future Prospects Through More Flexible Design and AI Utilization ~,Utilization of Sweet Chidori Engine”

フォーラムエイト Shade3D開発Group

御厨啓補

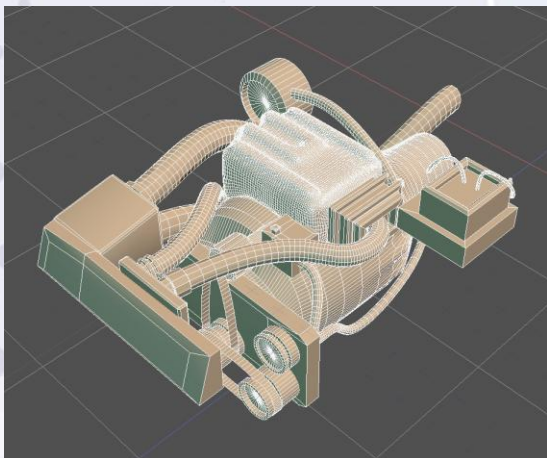
Forum8 Shade3D Development Group
Keisuke Mikuriya



アジェンダ

- ◆ Shade3D 製品概要
- ◆ Shade3D Ver.26
- ◆ 今後の展望
- ◆ スイート千鳥エンジン

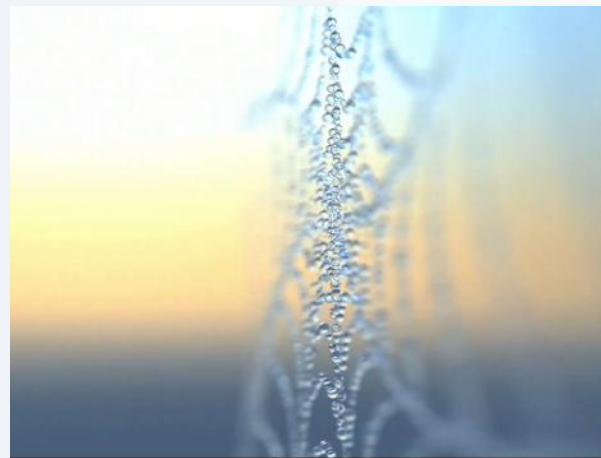
Shade3Dとは？ 統合型3DCG制作ソフト



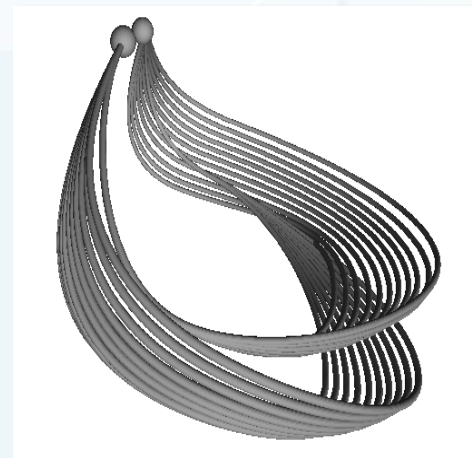
モデリング



レンダリング



アニメーション

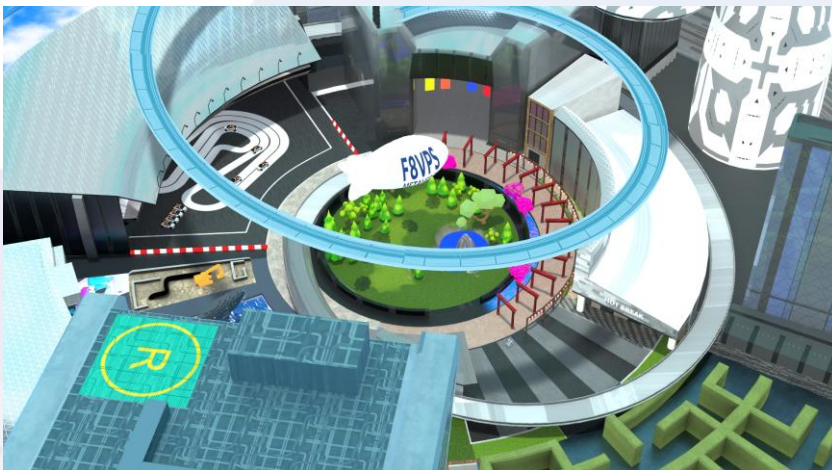


3Dプリント

Shade3Dのみで3Dコンテンツの制作が完結

1986年から続くロングセラーソフト

Shade3D 使用分野



メタバース



屋内イメージ



建築パース

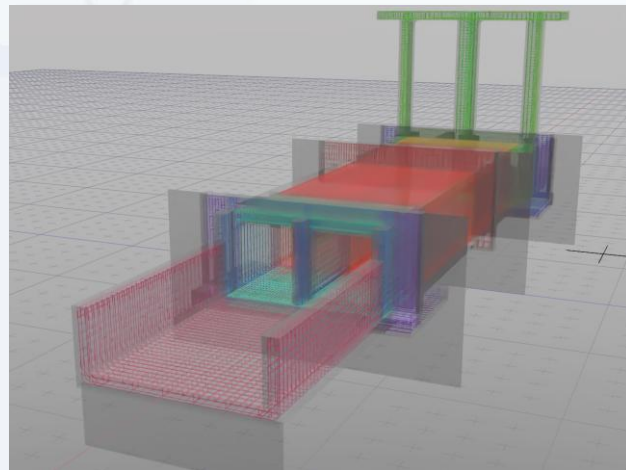


プロダクトデザイン

Shade3D 使用分野



イラスト、挿絵



BIM/CIM設計照査

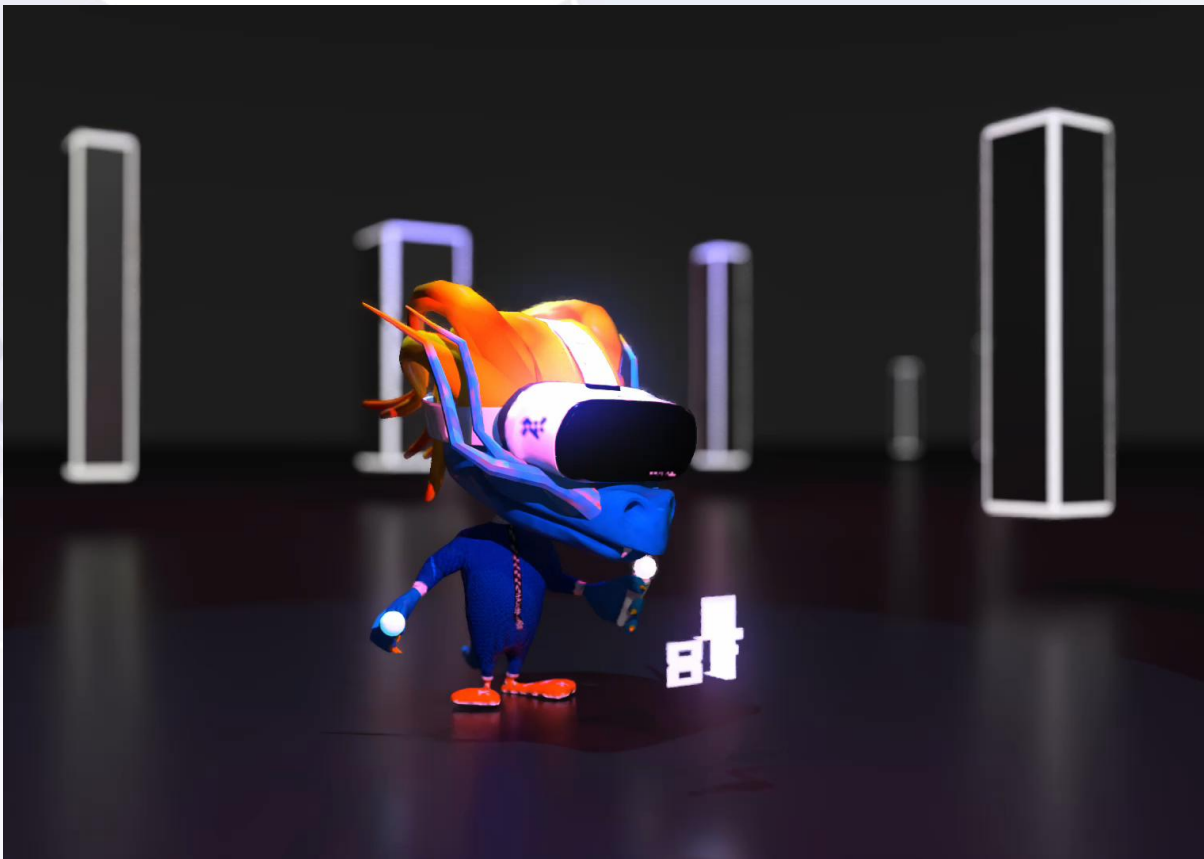


ゲームモデル

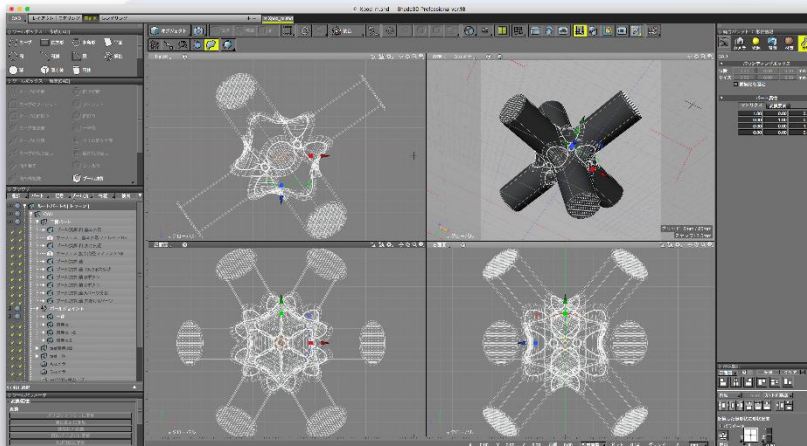


VR

Shade3D 使用分野



3次元CAD利用技術者試験 1級 使用推奨ソフト



NURBSモデリング機能



3次元CAD利用技術者試験

3DCAD機能は、ACSP主催の3次元CAD利用技術者試験 1級の推奨ソフトとして認定されています。

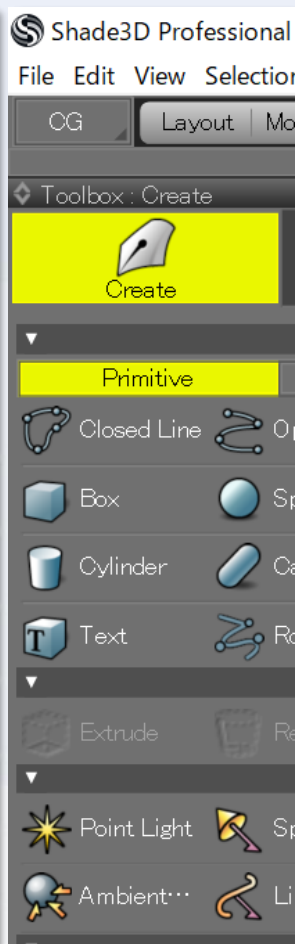
* ACSPは一般社団法人コンピュータ教育振興協会の通称です。

多言語対応

日本語



英語



簡体字中国語



繁体字中国語



韓国語



イタリア語



Shade3D Ver.26



新規価格		
製品名	1年目 (本体価格)	2年目~ サブスクリプション契約1年
Shade3D Basic Ver.26	¥27,500(税抜¥25,000)	¥13,750(税抜¥12,500)
Shade3D Standard Ver.26	¥66,000(税抜¥60,000)	¥33,000(税抜¥30,000)
Shade3D Professional Ver.26	¥132,000(税抜¥120,000)	¥66,000(税抜¥60,000)
Shade3D Professional Civil Ver.26	¥242,000(税抜¥220,000)	¥121,000(税抜¥110,000)
Shade3D Professional Ultimate Ver.26	¥330,000(税抜¥300,000)	¥165,000(税抜¥150,000)

Shade3D Ver.26 新機能

モデリング

- ◆ スカルプトモデリング対応
- ◆ UV編集強化 グリッド整列

メタバース向け

- ◆ glTF入出力強化 光源対応
- ◆ F8VPS連携強化

ファイル入出力

- ◆ DXF入出力強化 バイナリ対応
- ◆ Adobe Swatch Exchangeファイル読込対応

サポートサービス

- ◆ F8-AI™ ヘルプサポート

BIM/CIM向け

- ◆ 道路線形 縦断線形対応
- ◆ BIM/CIM設計照査ツール R7対応

その他

- ◆ レンダリング設定のプリセット登録
- ◆ Shade3D 3Dパラメトリックツール Ver.2

新機能

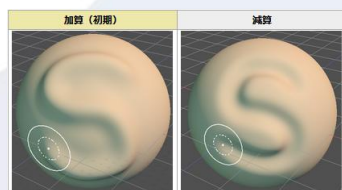
スカルプトモデリング

- ◆ 新たなモデリング手法として粘土をこねるように直感的に3Dモデルを作成できるスカルプトモデリング機能を追加
- ◆ 生物やキャラクターだけでなく、デザイン性の高いアクセサリの制作、布製品のシワを自然に仕上げるなど、さまざまな用途に利用可能

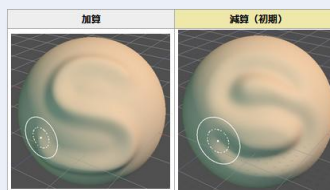


新機能

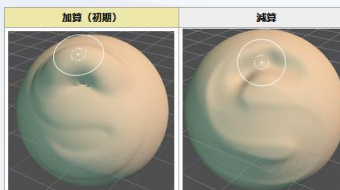
スカルプトモデリング



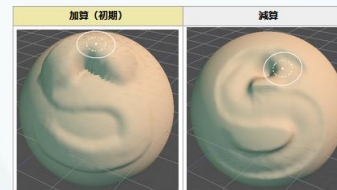
ドロー



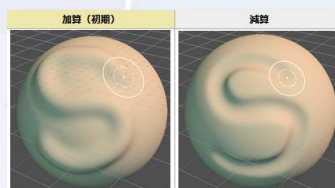
ドロー(シャープ)



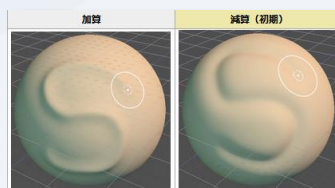
クレイ



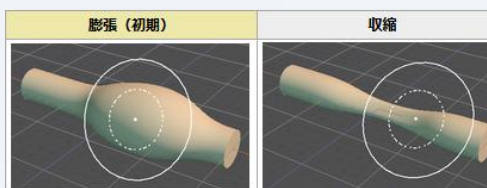
クレイ ストリップ



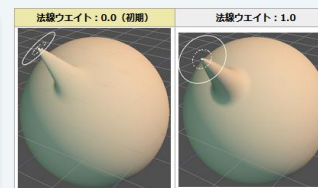
blob



クリース



膨張/収縮



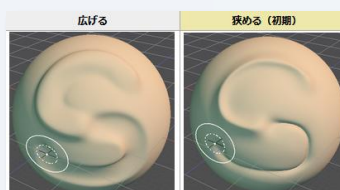
Grab



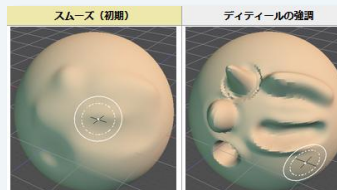
フラット



掘る/埋める



広げる/縮める

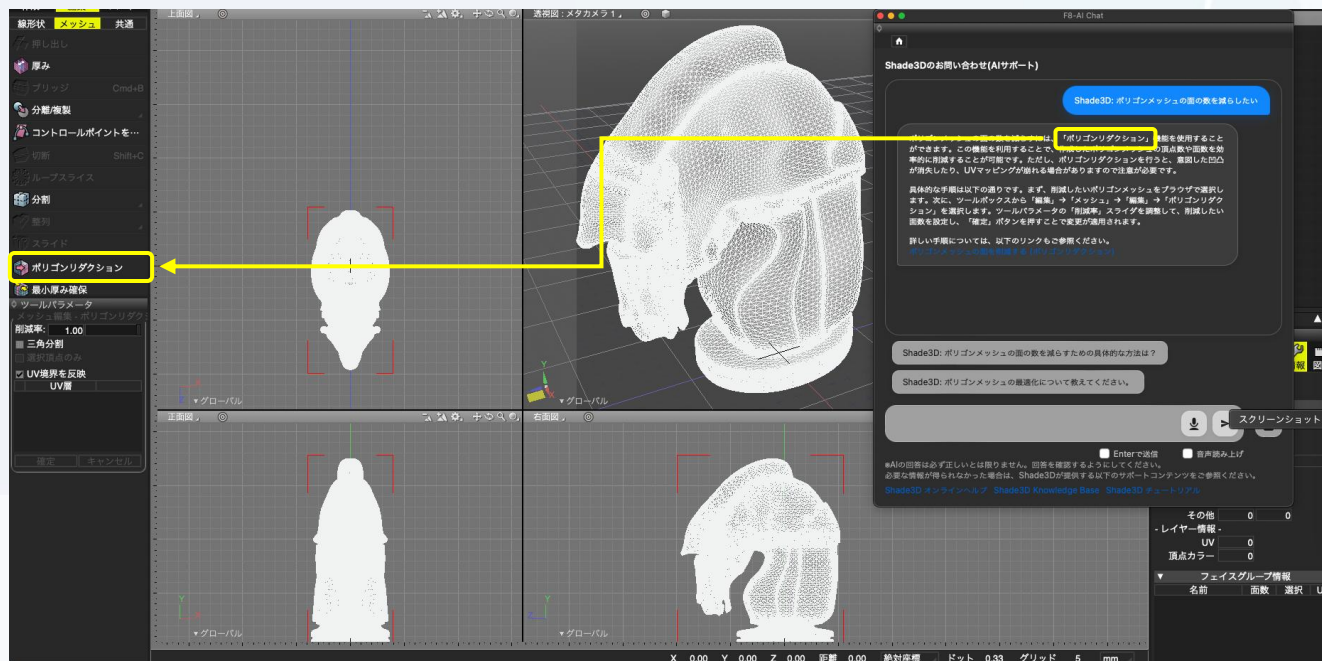


スムーズ

ミラーリング、複数編集など、基本的な機能にも対応

AIヘルプサポート F8-AI™ Chat

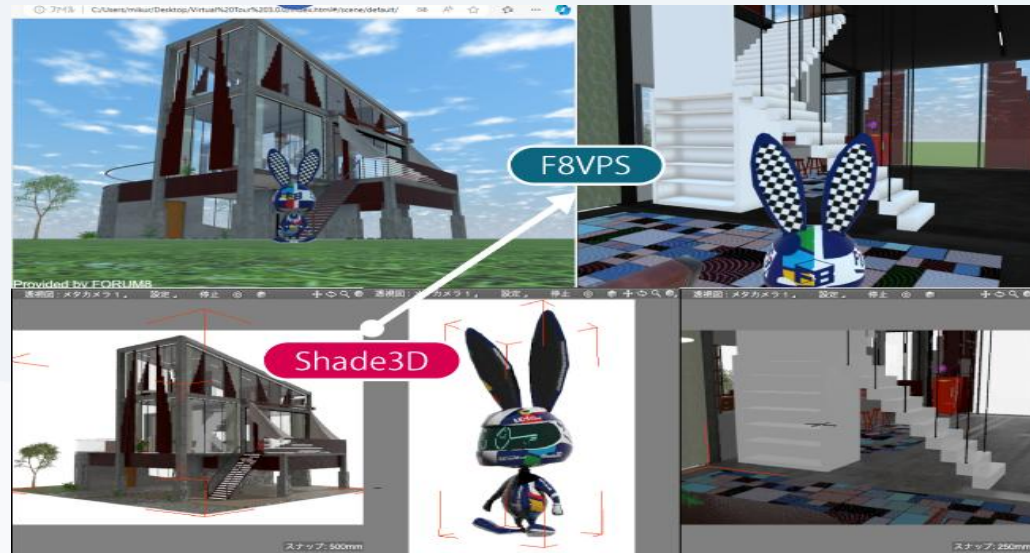
- ◆ 課題の早期解決を目的とした対話形式によるAIヘルプサポートに対応
- ◆ 機能の使い方や疑問点などを入力することでAIがサポート情報（FAQやヘルプ情報等）を自動で回答
- ◆ テキストの音声入力、音声での回答の読み上げに対応



新機能

メタバニアF8VPS連携強化

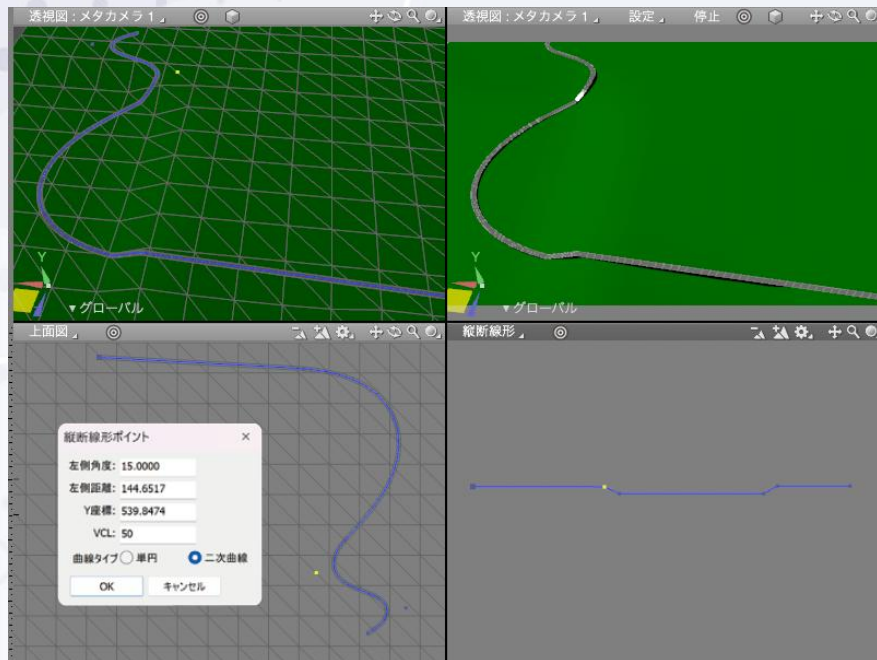
- ◆ メタバニアF8VPSのアセットからShade3Dにモデルをインポートできます。
- ◆ 別アプリケーションとしてメタバニアF8VPSエディタを開くことなく、Shade3DからメタバニアF8VPSのアセットへgltbファイルの追加・上書き保存が可能
- ◆ F8VPSリアルタイム連携機能と組み合わせることで、メタバニアF8VPSシーン上に実際に配置した状態を確認してからアセットに追加できるため、シーンに適したモデルの作成が容易になり、作業時間の短縮が可能



新機能

道路線形 縦断線形対応

- ◆ 道路線形曲線の縦断線形（垂直方向のカーブ）を細かく汎用的に定義できる機能を追加
- ◆ 空間内の平面上での「平面線形」と、曲線長に対する高さを制御する「縦断線形」に分けて編集でき、従来より現実で使用する道路に即した曲線を作成可能
- ◆ 縦断線形を編集した道路線形形状はLandXML入出力に対応



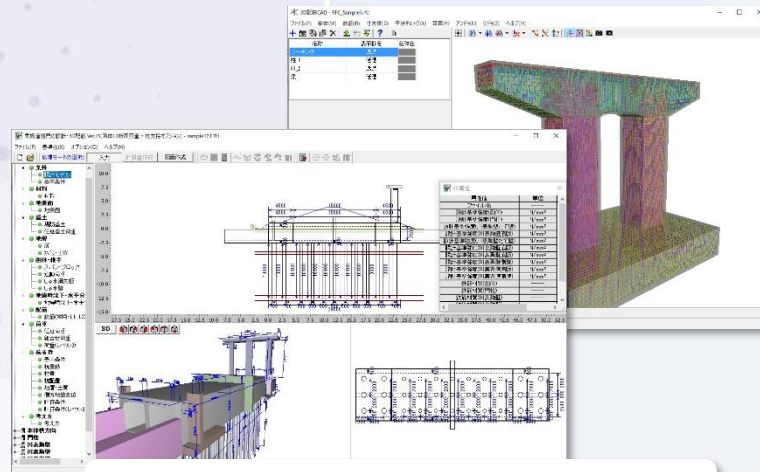
別売オプション

BIM/CIM設計照査ツール

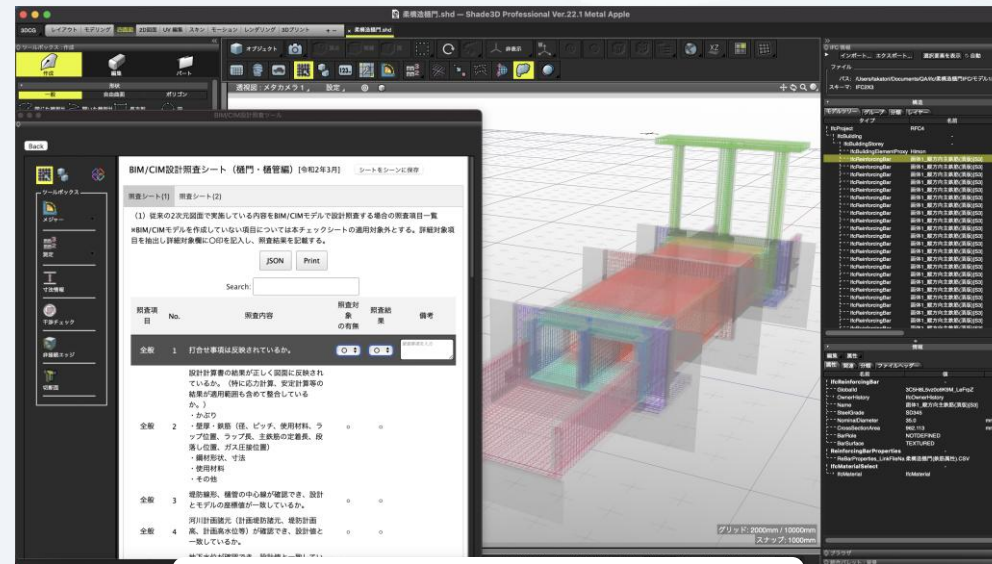
別売オプション

価格：55,000円(税抜 50,000円)

- ◆ BIM/CIM設計照査、IFCファイルの入出力に対応
- ◆ BIM/CIM関連基準要領 R7版に対応



UC-1設計シリーズ、3D配筋CAD など



Shade3D BIM/CIM設計照査ツール

IFCファイル

設計照査結果

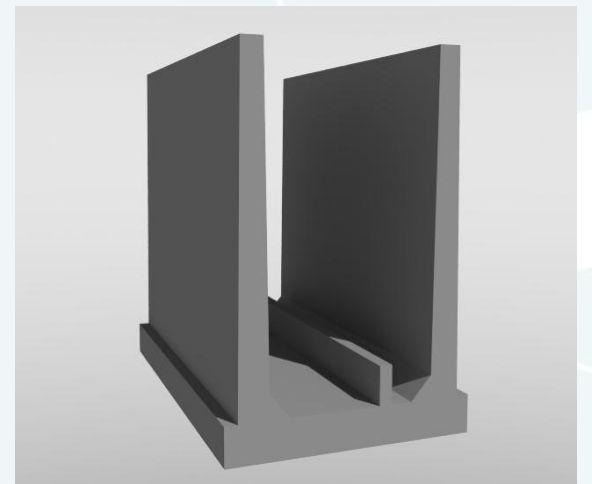
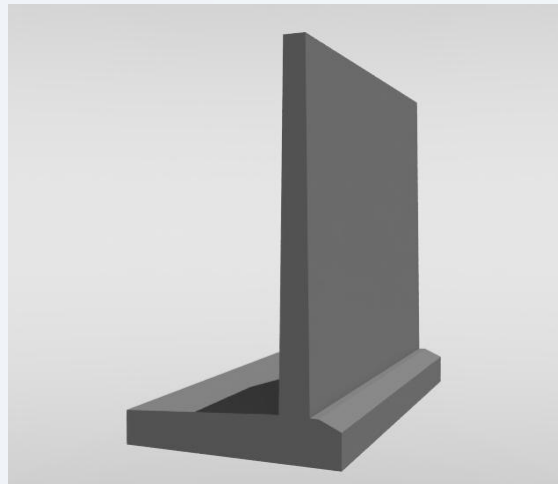
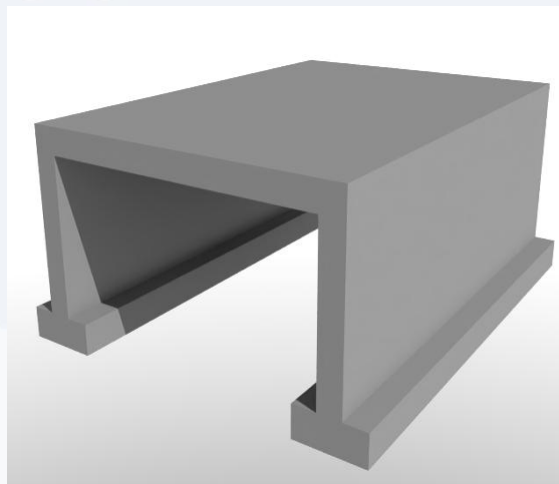
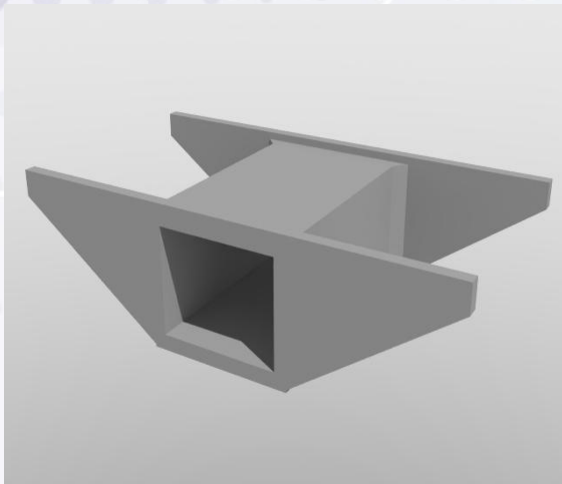
別売オプション

3Dパラメトリックツール

別売オプション

価格：88,000円(税抜 80,000円)

- ◆ 設計に必要な情報を入力することで構造物を簡単に作成可能
- ◆ IFCファイルの入出力に対応
- ◆ Shade3D 3Dパラメトリックツール Ver.2
 - ◆ 道路土工構造物（ボックスカルバート、擁壁）の3Dモデル生成に対応
 - ◆ UC-1「3Dパラメトリックツール」とのパラメータ連携に対応
 - ◆ パラメータの再編集に対応

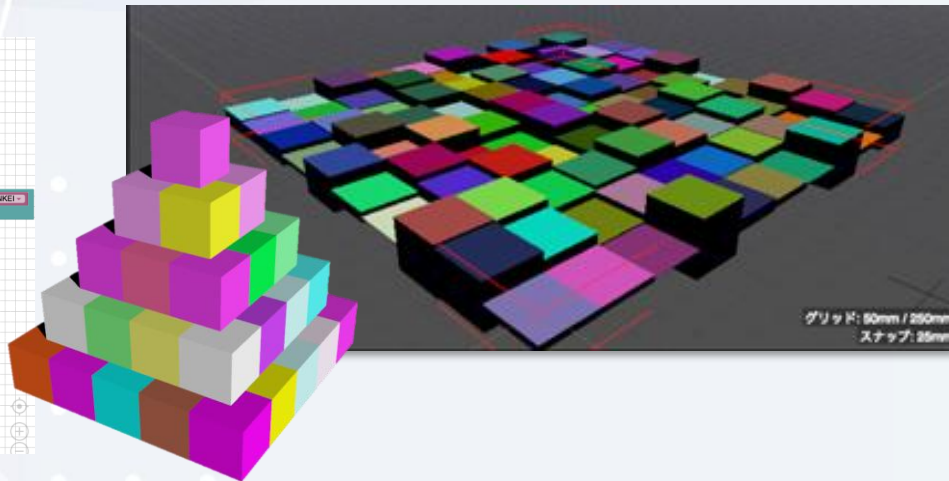
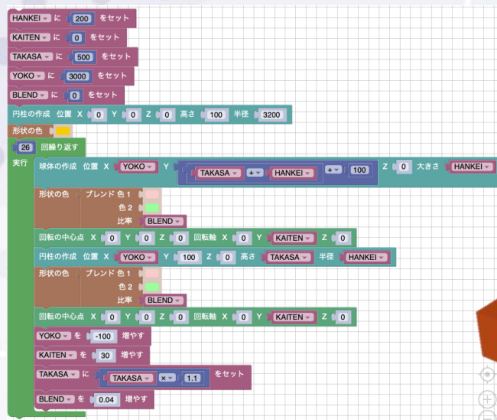


別売オプション

ブロックUIプログラミングツール

別売オプション
価格：14,300円(税抜 13,000円)

- ◆ 教育分野での利用が拡大しているブロック型のインターフェースを用いて、マウス操作でフローチャートを作りプログラミングをするツール
- ◆ 機能ごとの多数のサンプル教材をPDF形式のほか、Word形式も収録
 - ◆ Word形式は編集が可能のため、授業の内容に合わせて調整ができる



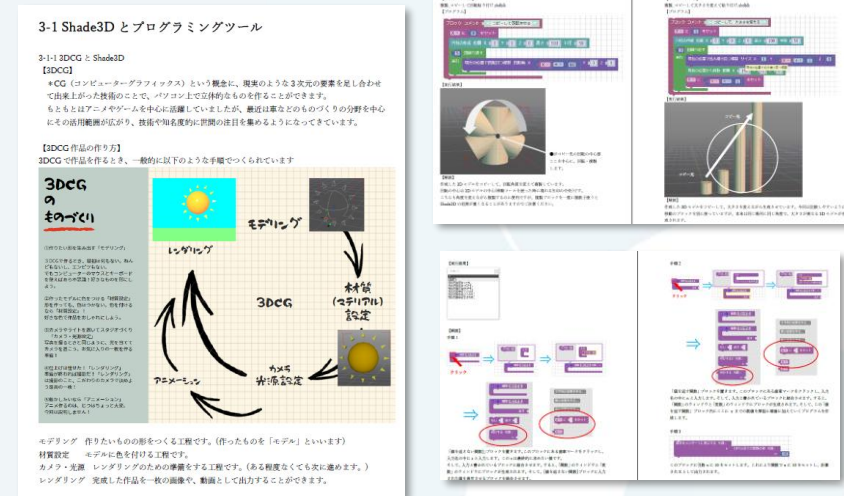
子供たちが将来に向けて育むべき能力

知識及び技能

思考力、判断力、表現力等

学びに向かう力、人間性等

サンプル教材も充実



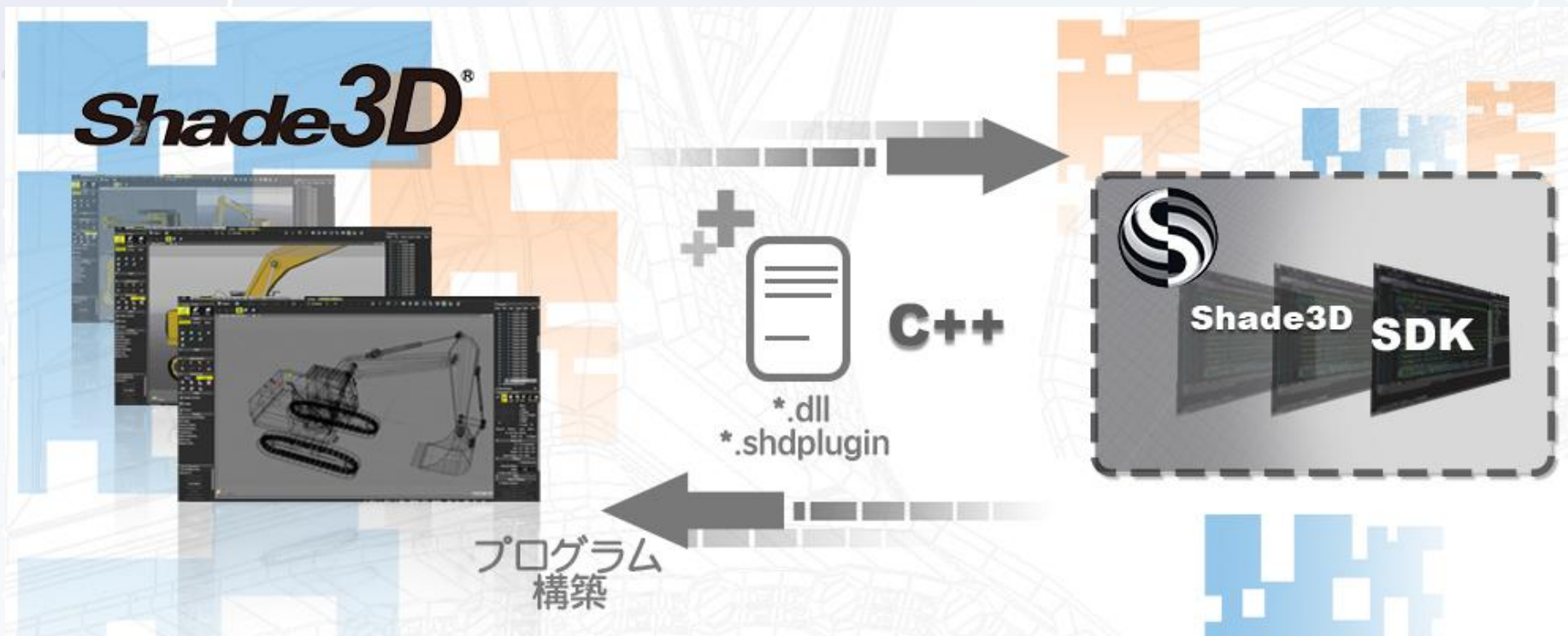
別売オプション

Shade3D SDK

別売オプション

価格：88,000円(税抜 80,000円)

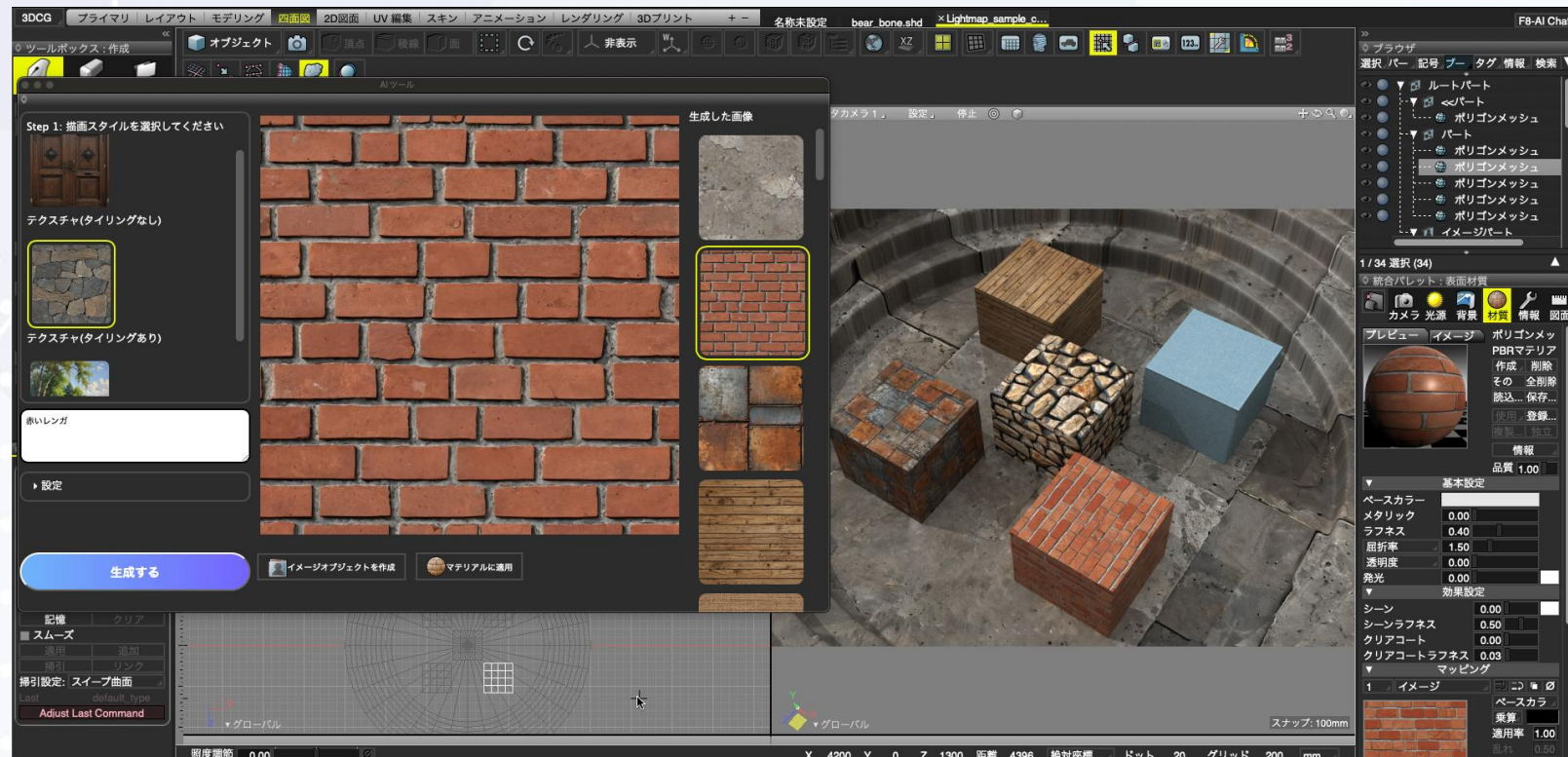
- ◆ C++言語によって機能開発を行うためのプラグインSDK
- ◆ Shade3Dと密接に統合された高いパフォーマンスの追加機能を作成可能
- ◆ 作成したプラグインは、個人的なご利用や配布から商用まで制限なく利用可能



今後の予定

AIテクスチャ生成

- ◆ テキストで質感や素材のイメージを入力することで、AIが自動でテクスチャ画像を生成する機能を開発中



今後の予定

流体シミュレーション

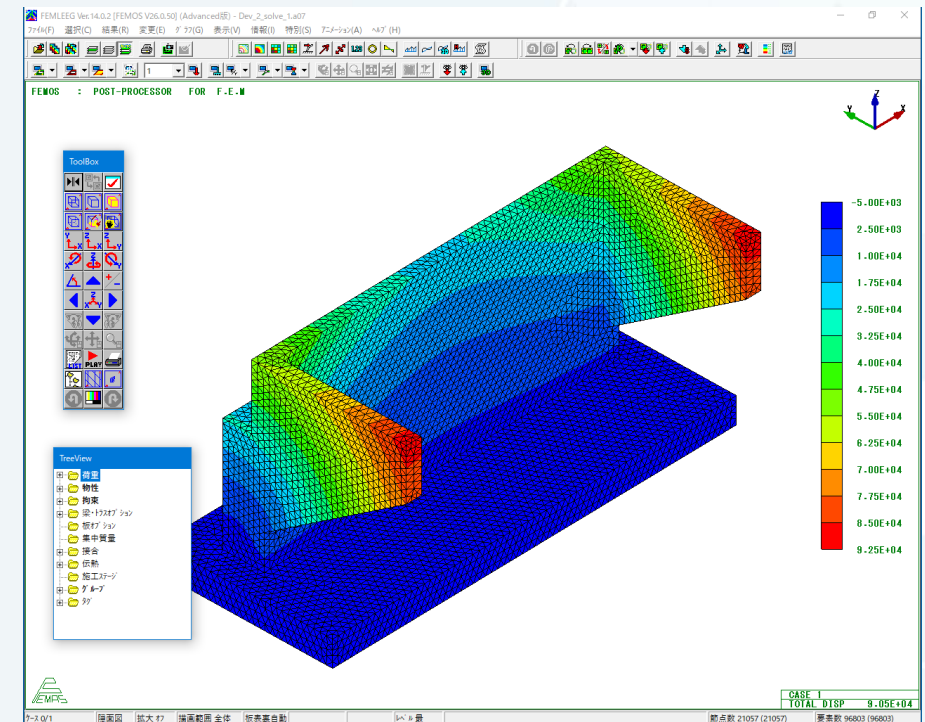
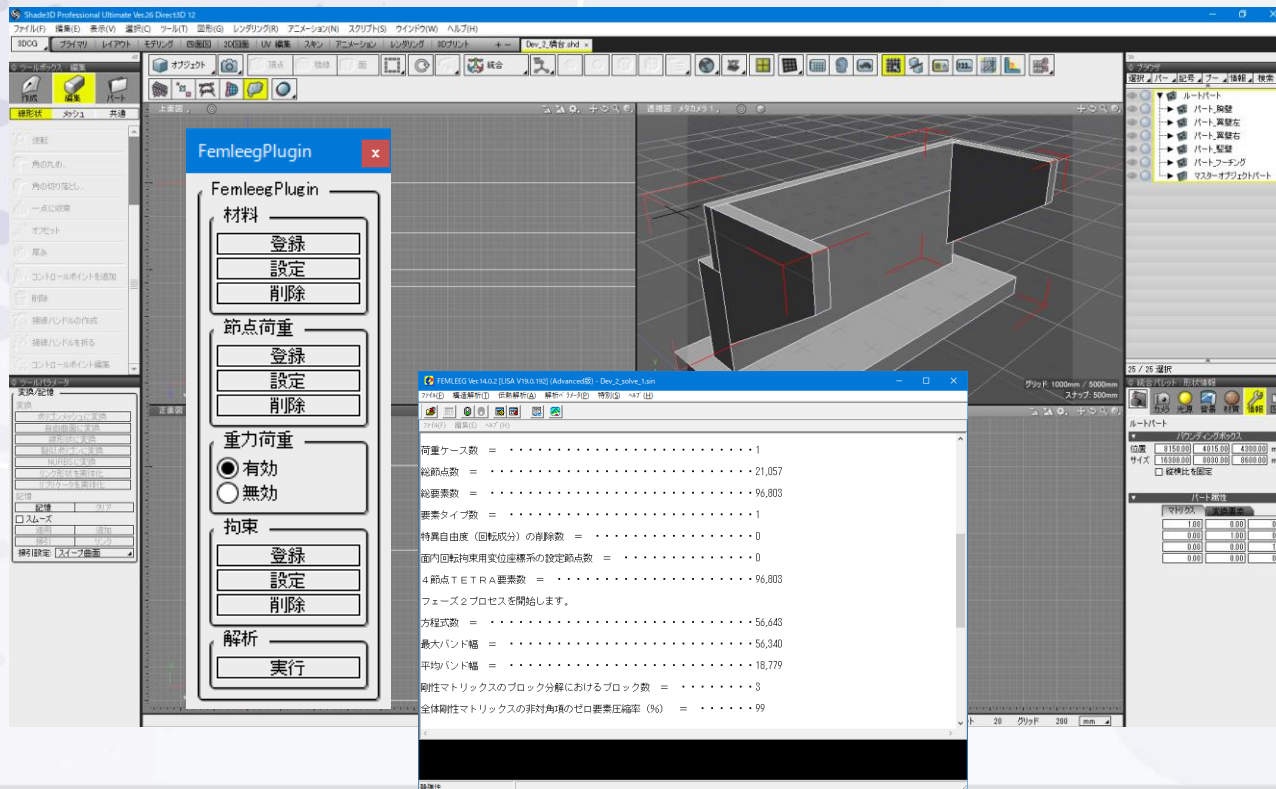
- ◆ 水など流体の動きを物理法則に基づいて再現する機能を開発中
 - ◆ 流水や飛沫などをよりリアルな表現で作成できるようになります



今後の予定

Shade3D-FEMLEEG連携

- ◆ Shade3D-FEMLEEG連携
- ◆ Shade3Dで作成したモデルをFEMLEEGで簡単に解析できる連携機能を開発中



CG入力支援サービス

- ◆ Shade3Dの機能を知り尽くしたスタッフがイラスト、図面、写真など少ない情報から、ハイレベルな3Dデータを作成いたします。
- ◆ Shade3Dの提供ばかりではなく、3Dモデルやテクスチャ作成及びシミュレーションデータ作成まで、VR・CGデータ作成全般を支援する3Dデータ作成サービスです。

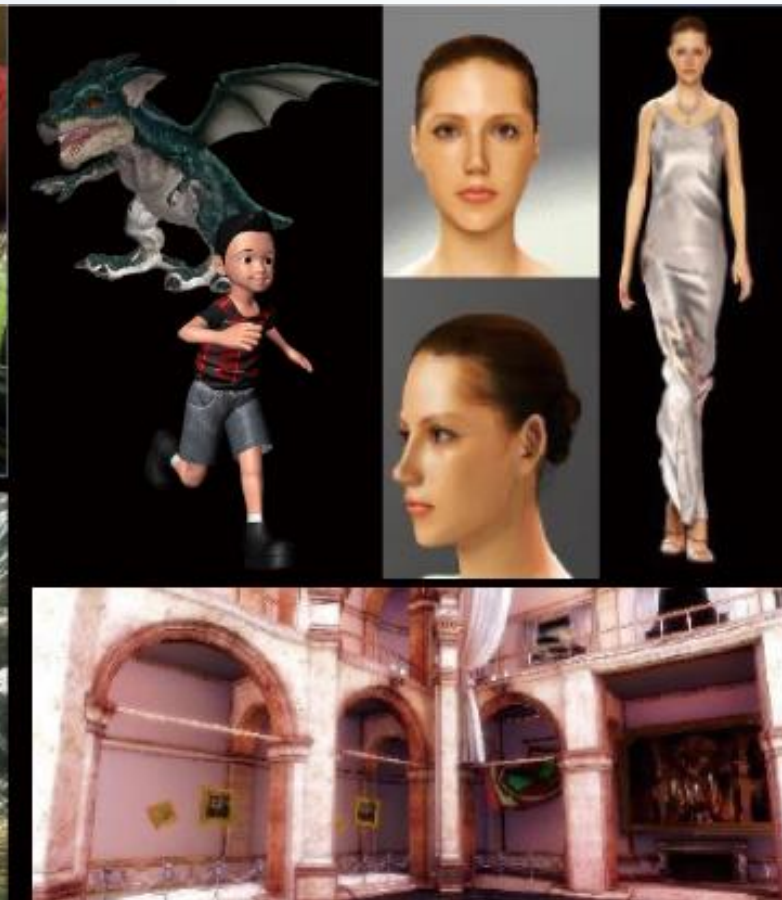


国産クロスプラットフォーム3Dゲームエンジン「スイート千鳥エンジン」

▶ 「スイート千鳥エンジン」、プログラミング教育・非商用個人利用は無償

PCはもちろん、スマートフォンから各種ゲーム機のプラットフォームに対応（順次拡張中）。業務用アプリやデジタルサイネージ、ARなど、CGを活用した各種ソリューションにも大きな力を発揮できます。

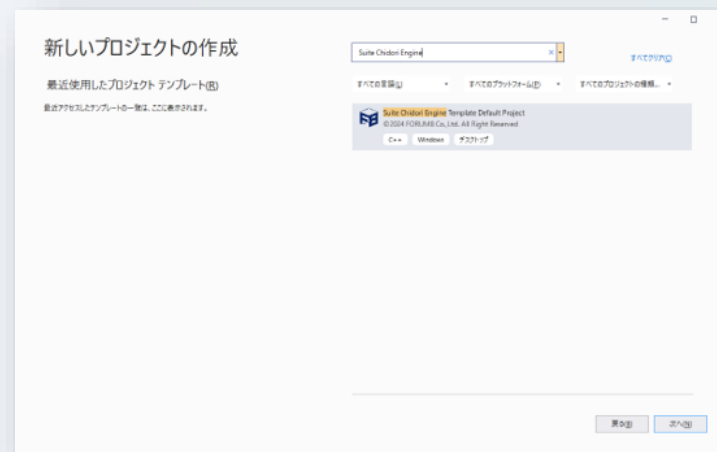
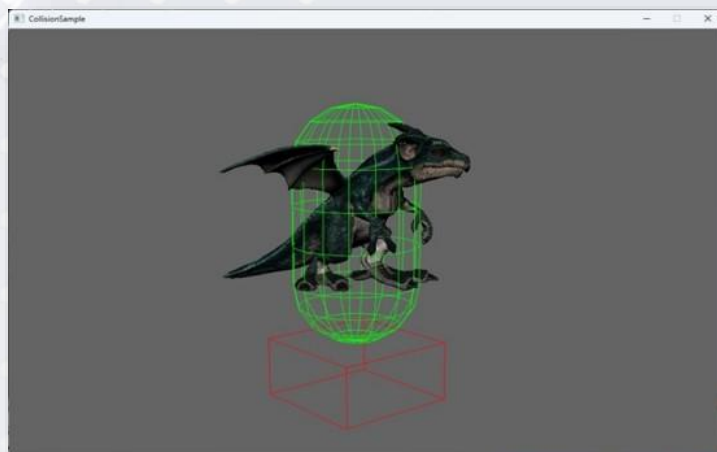
Suite
CHIDORI[®]
Engine



スイート千鳥エンジン Ver.2

Suite
CHIDORI
Engine

- Ver.2.02.00 : 2024/01
 - 【Windows版】【iOS版】カプセルコリジョンを追加
 - 【Windows版】コリジョンサンプルを追加
 - 【Windows版】スイート千鳥エンジンエディターについて、カスタマイズ機能を追加
 - 【iOS版】動画再生機能、動画フォーマットのデータ変換ツールを追加
- Ver.2.03.00 : 2024/10
 - 【Windows版】下記のVisual Studio 2019 テンプレートを追加
 - ・初期セットアップテンプレート：今までよりも短時間で開発環境を設定
「Suite Chidori Engine Template Default Project」

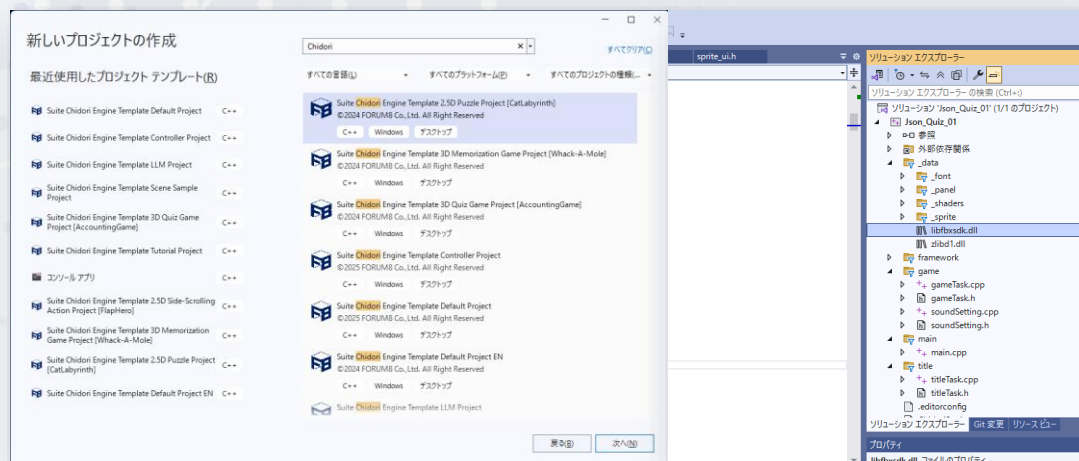


スイート千鳥エンジン Ver.2

Suite
CHIDORI
Engine

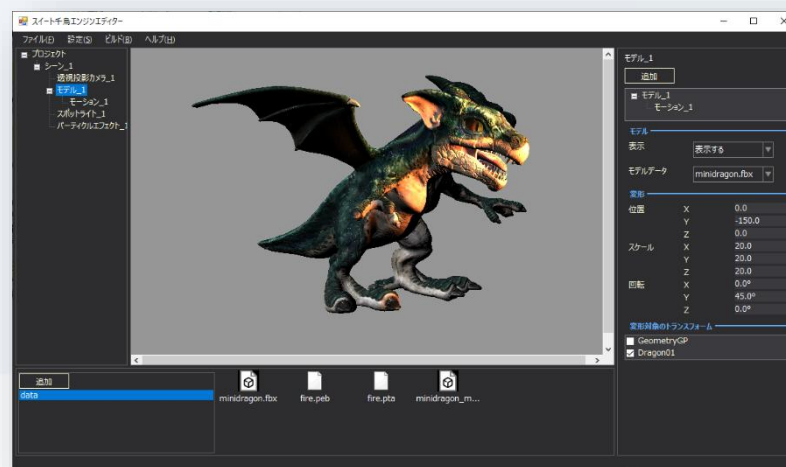
➤ Ver.2.04.00 : 2025/11リリース予定

- 【Windows版】 Sprite、Sprite UI、JSONManager、FreeTypeFont、LLM通信、2Dパスアニメーション機能追加
- 【Windows版】 Visual Studio 2022 テンプレートを追加
- 【Windows版】 Dual Shock 4 TYPE 2、Dual Shock 4 Wireless Adapter、XBOX One Controller対応。



スイート千鳥エンジンエディター

- スイート千鳥エンジンの機能をエディター上で使用できるツール
- モデルの配置や位置調整を、変更後の状態をツール上で確認しながら行える
- 「プレイモード」というモードを用意しており、実際のアプリ上でどのような表示になるかをエディター上で確認できる(モデルのモーションやパーティクルエフェクト、サウンドなどはツール上では再生せず、プレイモード内で再生する)
- 作成した内容は、Visual Studioのプロジェクトファイルとして出力する。そのプロジェクトをビルドすることで、アプリ(実行ファイル)として作成できる



▲スイート千鳥エンジンエディター

スイート千鳥エンジンエディター

Suite
CHIDORI
Engine



▲スイート千鳥エンジンエディターの画面構成

スイート千鳥エンジン基本機能の強化

シャドウマップ対応他。iOS版ゲーム作成機能強化、Android版ゲーム作成機能の対応。

スイート千鳥エンジンエディター機能の強化

ビジュアルスクリプト、ポストエフェクト、自動ビルド機能等のサポートによる機能強化。

スイート千鳥エンジンを用いた3D対応ゲーム開発

